



LATVIJAS
UNIVERSITĀTE
ANNO 1919



LATVIJAS
UNIVERSITĀTES
BOTĀNISKAIS
DĀRZS

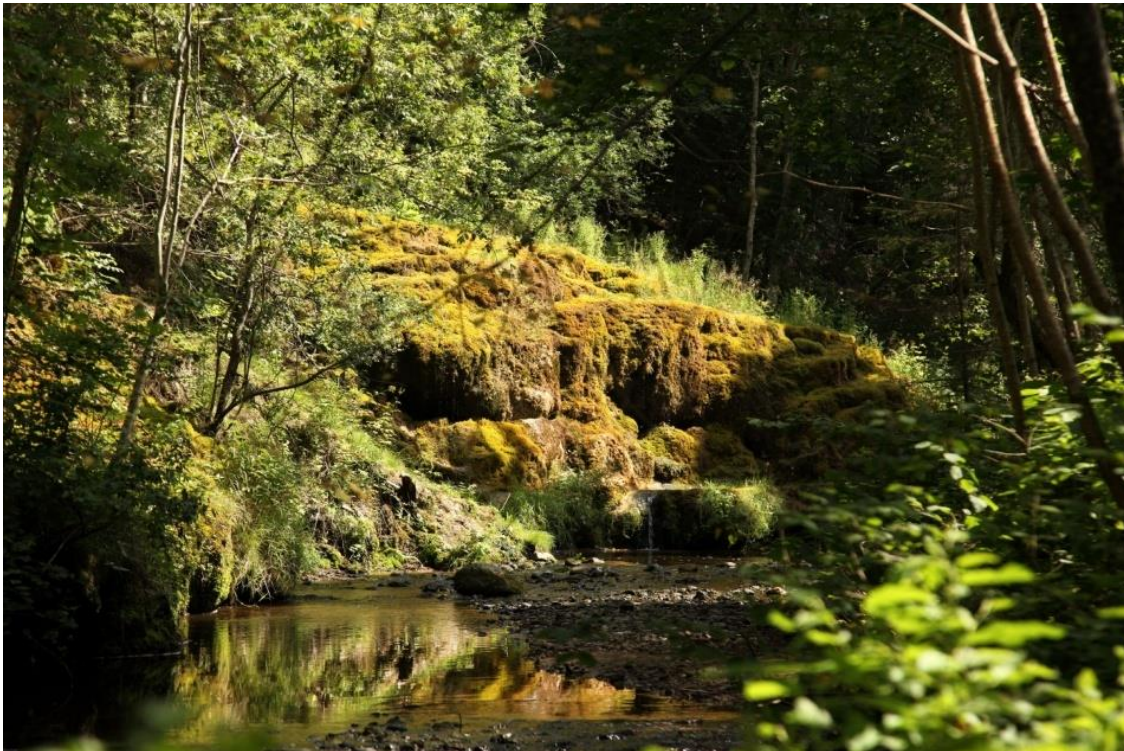


Latvāņu ierobežošanas projekts Dāvida dzirnavu avotos un Raunas Staburagā LIFE projekts «Mitrāji» (2014-2018)

Dr. biol. Māra Pakalne,
Latvijas Universitāte, 28/02/22
mara.pakalne@lu.lv



Eiropas Savienībā aizsargājamie avotu un avotaino purvu biotopi



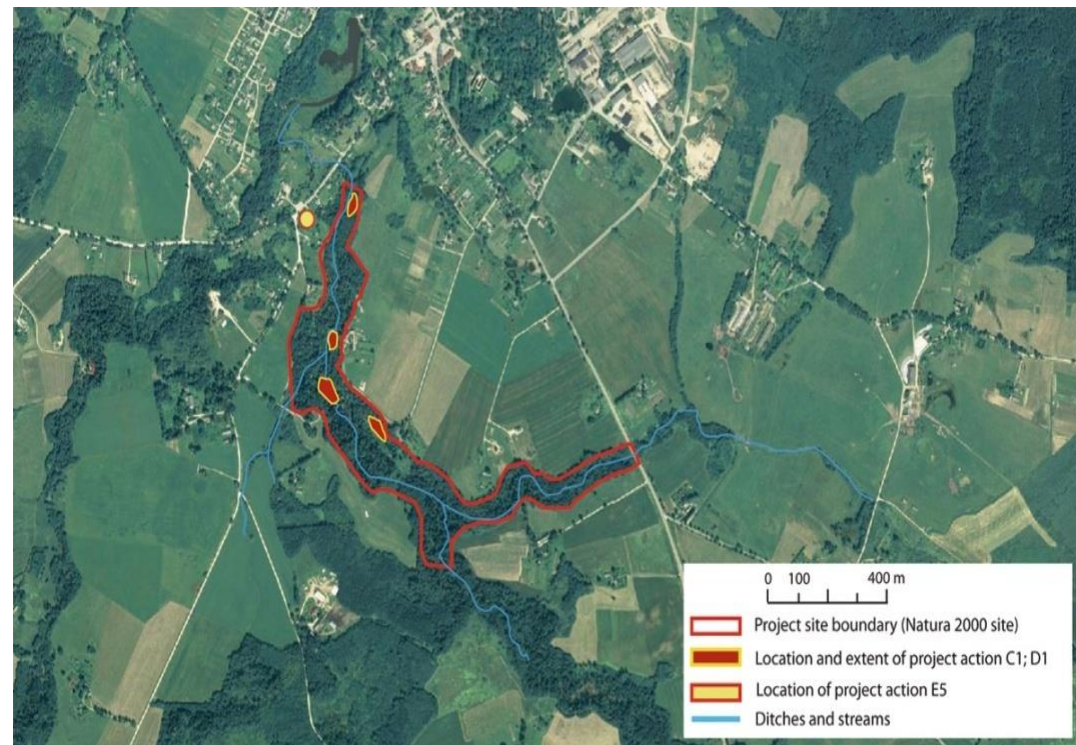
7220* Avoti, kuri izgulsnē avotkalņi



7160 Minerālvielām bagāti avoti un avotu purvi

Dabas liegums «Raunas staburags»

- *Natura 2000* teritorija, dibināts 1987. g., 25 ha
- Sācis veidoties pirms 800 gadiem, 35 m garš, 4 m augsts
- 7220* Avoti, kuri izgulsnē avotkaļķus (0,2 ha)
- 7160 Minerālvielām bagāti avoti un avoksnāji (0,14 ha)



Sosnovska latvāņa ierobežošana/iznīcināšana

- Latvāņu izplatības novērtēšana
- Pastāvīgie novērojumi
(monitorings)
- Latvāņu mehāniska iznīcināšana



Latvāņa iznīcināšanas nepieciešamība avotu un avotaino purvu biotopos



- Latvāņi bojā Eiropas Savienībā aizsargājamus avotu un avotaino purvu biotopus.
- Līdz ar upes straumi tiek atnestas jaunas sēklas.
- Latvāņa sēklas saglabājas arī augsnē.
- Nepieciešama daudzkārtēja un atkārtota latvāņu mehāniska iznīcināšana.

Latvāņa mehāniska iznīcināšana

➤ Ziedu un zaļu sēklu čemuru nogriešana

Ja brīdī, kad latvānis ir uzdziedējis un nav paspējis izveidot sēklas, tā galveno čemuru nogriež, latvānis aiziet bojā dabiskā ceļā. Metodi pielieto vietās, kur nevar izmantot tehniku vai ķīmisko ierobežošanas metodi.

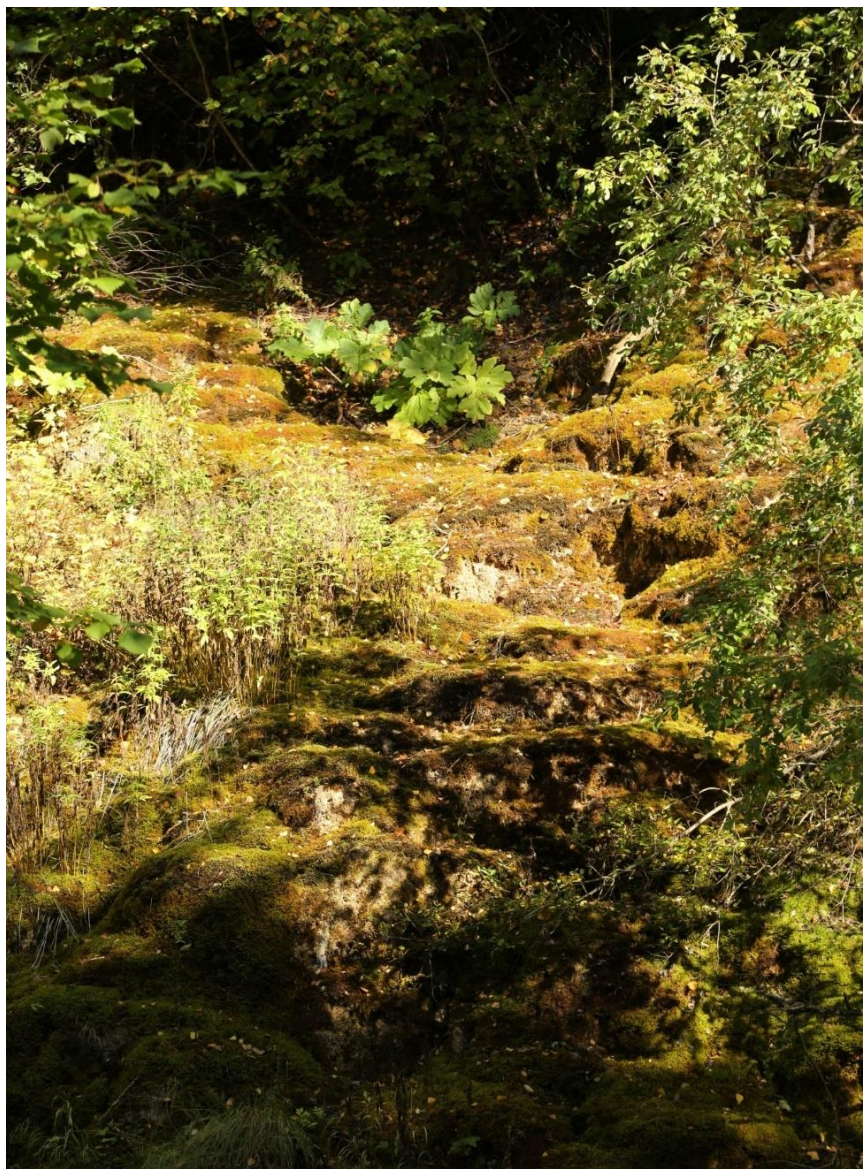
➤ Latvāņa centrālo rozešu izduršana

Latvāņa centrālo rozeti (galveno ziedkopu) izdur ar lāpstu vai tai līdzīgu darbarīku 5-10 cm zem augsnes virskārtas. Ja paņēmieni pielieto pavasarī, to atkārto vismaz 2 – 3 reizes sezonā, jo iespējama latvāņa atjaunošanās no jauniem dīgstiem. Pielieto atsevišķu latvāņu iznīcināšanai, nelielu audžu ierobežošanai, kā arī vietās, kur nevar izmantot tehniku vai ķīmisko ierobežošanas metodi.



Aizsargājamās biotopos un teritorijās nevar pielietot ķīmiskās un bioloģiskās metodes latvāņu ierobežošanai.

Pirms latvāņa ierobežošanas RAUNAS STABURAGS 2015.g.

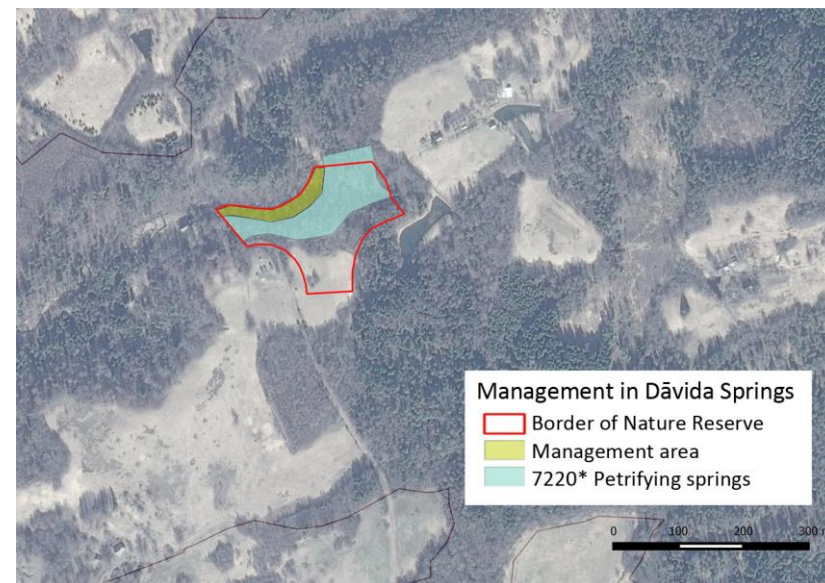


Latvāņa ierobežošana - RAUNAS STABURAGS 2016.g. maijs

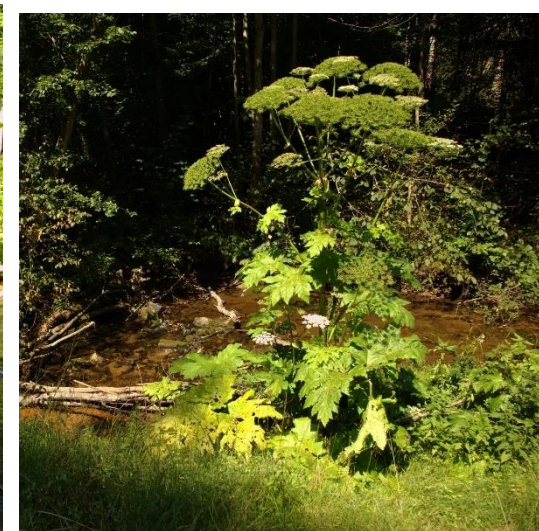
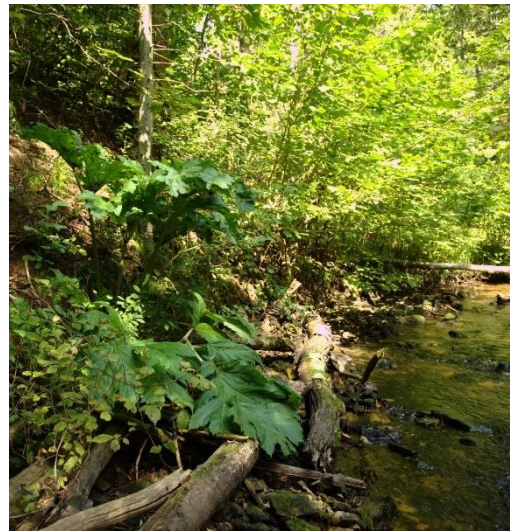
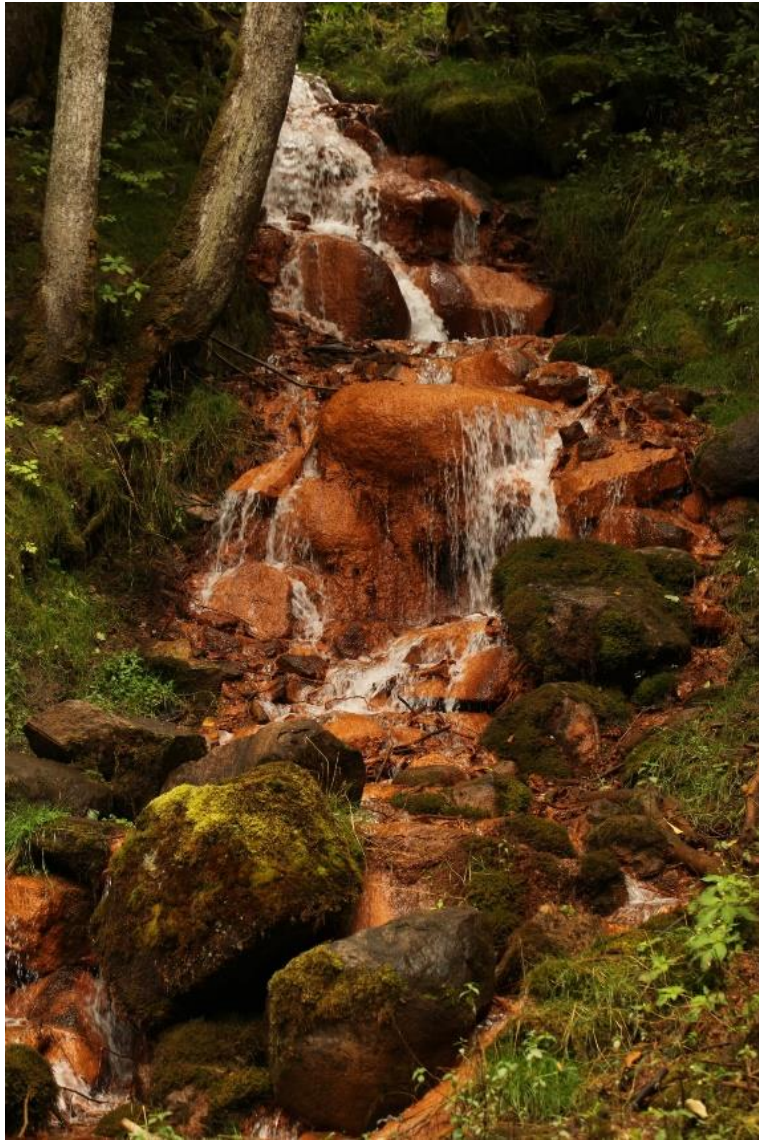


Dabas piemineklis «Dāvida dzirnavu avoti»

- *Natura 2000* teritorija, 9,68 ha, 34 minerālūdens avotiņi, 7-8 m augsti avotu ūdenskritumi, izgulsnē dzelžainu avotkaļķi
- Dzirnavas būvētas 1826. g. Lielākais ūdenskritums izveidojies 1998. g. pēc vasaras plūdiem
- 7220* Avoti, kuri izgulsnē avotkaļķus (1,38 ha)
- 7160 Minerālvielām bagāti avoti un avoksnāji (1,38 ha; pārklājas)



Pirms latvāņu iznīcināšanas DĀVIDA DZIRNAVU AVOTI – 2014.g.



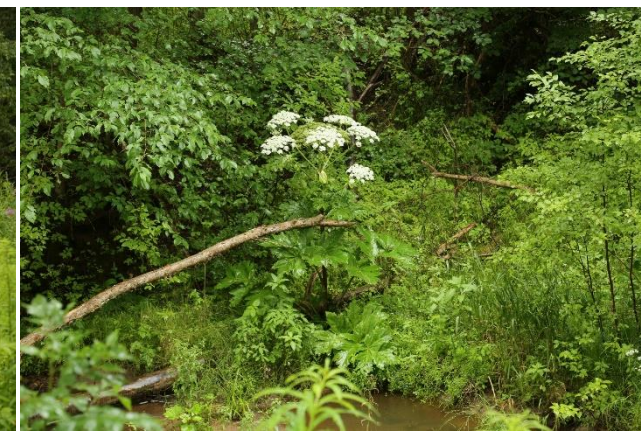
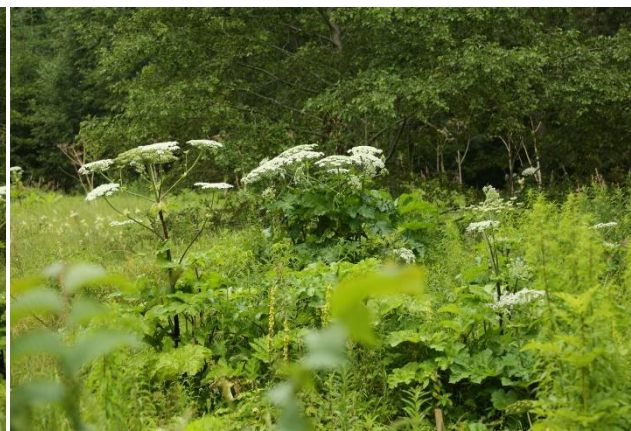
Sosnowska latvānis *Heracleum sosnowskyi* avotainajos
purvos Dāvida dzirvavu avotos pie Vaives upes



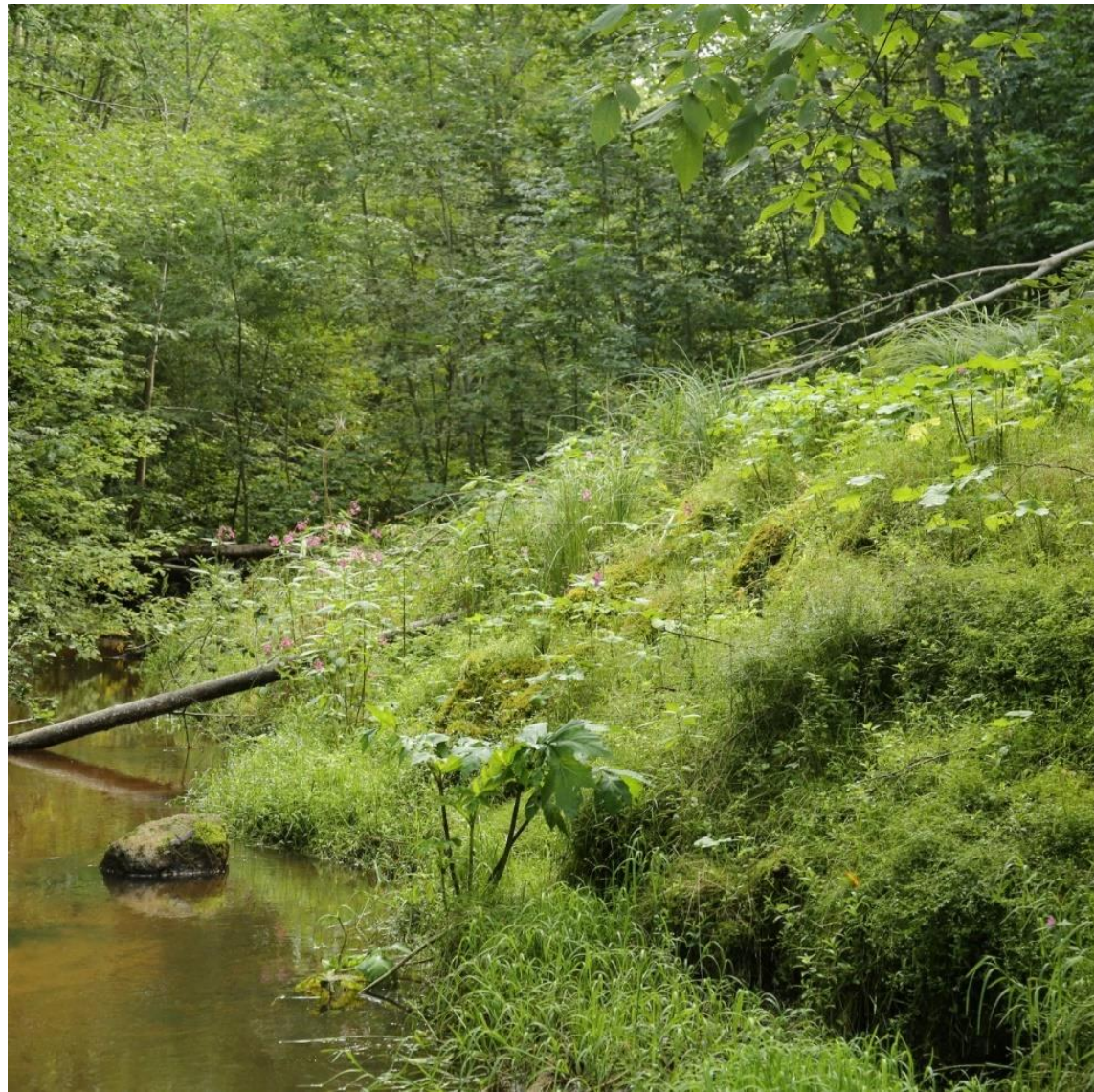
Latvāņa iznīcināšana DĀVIDA DZIRNAVU AVOTI – 2016.g. maijs



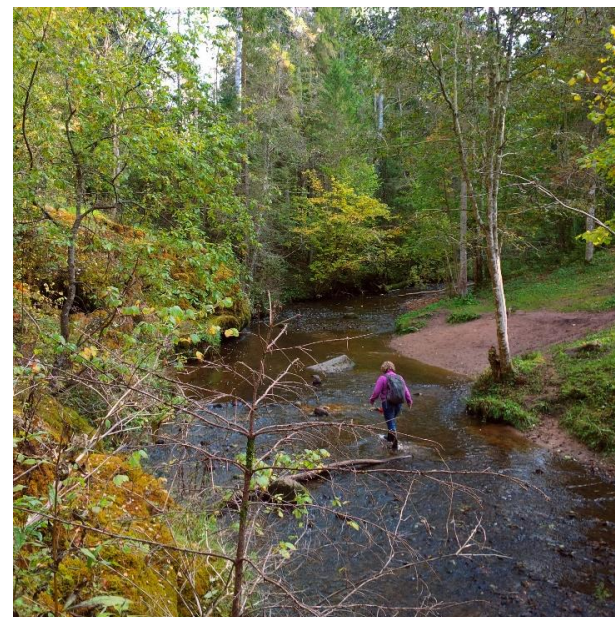
DĀVIDA DZIRNAVU AVOTI – 2016.g. jūlijs



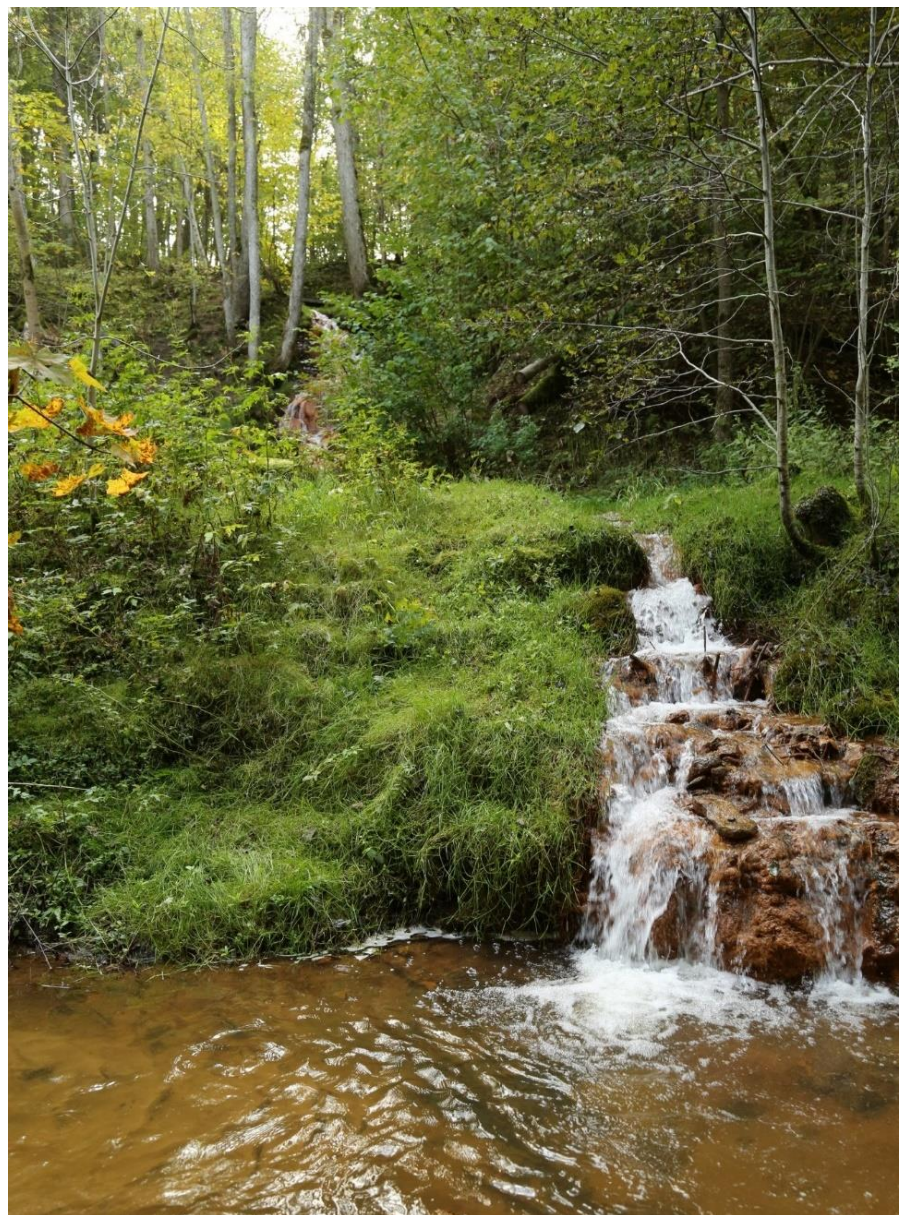
Latvāņa iznīcināšana DĀVIDA DZIRNAVU AVOTI – 2016.g.



Rezultāti RAUNAS STABURAGS 2016.g. septembris



Rezultāti DĀVIDA DZIRNAVU AVOTI – 2016.g. septembris





LATVIJAS
UNIVERSITĀTE
ANNO 1919

LATVIJAS
UNIVERSITĀTES
BOTĀNISKAIS
DĀRZS

MITRĀJI
Life+ projekts



Paldies par uzmanību!

