



Valsts augu
aizsardzības dienests

Sosnovska latvāņa ierobežošanas tiesiskie aspekti –
valsts, pašvaldība, zemes īpašnieks/valdītājs.
VAAD pakalpojumi

Astra Garkāje

Augu karantīnas departamenta Kaitīgo organismu ierobežošanas darba grupas vadītāja

28.02.2022

Prezentācijas saturs

1. Likumdošana
2. Valdītāja/īpašnieka pienākumi saistībā ar Sosnovska latvāni
3. VAAD pienākumi un pakalpojumi
4. Pašvaldību atbildība
5. Citi aspekti

Latvijas likumdošana par invazīvajām augu sugām

[Augu aizsardzības likums](#)


Ministru kabineta 2008.gada 30.jūnija noteikumi Nr.467 „[Invazīvo augu sugu izplatības ierobežošanas noteikumi](#)”

Ministru kabineta 2008.gada 30.jūnija noteikumi Nr.468 „[Invazīvo augu sugu saraksts](#)”

Ministru kabineta 2008. gada 14. jūlija noteikumi Nr.559 „[Invazīvās augu sugas – Sosnovska latvāņa – izplatības ierobežošanas noteikumi](#)”

Administratīvo pārkāpumu kodekss -> Augu aizsardzības likums, 25, 26., 27.pants

Pašvaldību saistošie noteikumi



Valdītāja vai ģipša
pienākumi saistībā ar
Sosnovska latvāni

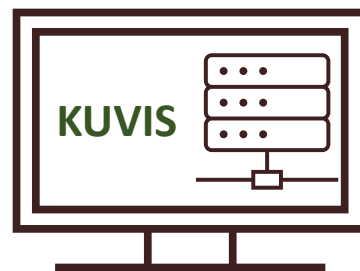
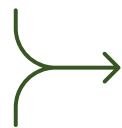
Latvāņa ierobežošana no valdītāja perspektīvas

Latvijā **aizliegts gan ievest, gan audzēt** invazīvo Sosnovska latvāni.

Zemes īpašnieka vai valdītāja **pienākums to iznīcināt**, ja tas izplatīties īpašumā vai valdījumā esošajā zemē.

Īpašniekam vai tiesiskajam valdītājam **jāsniedz VAAD iesniegums** par valdītāju, ierobežošanas pasākumu veicēju un invadēto teritoriju.

IESNIEGUMS



lesniegums



Informācija par **personu un veicēju**

(firmas nosaukums, reģ. nr., adrese/vārds, uzvārds, personas kods, dzīvesvieta)



Invadētās teritorijas atrašanās vieta,

(adrese, kvartālu apgabals, meža kvartāla nr., nogabala nr., kadastra nr.)



Invadēto teritoriju **platība** (ha), tajā esošas blīvas audzes,



Ierobežošanas veikšanas laiks un metode turpmākajiem 5 gadiem,



Invadētās teritorijas plāna kopija

Īpašnieks vai tiesiskais valdītājs

Ja nav iesniedzis iepriekš minēto informāciju vai **neveic** ierobežošanas pasākumus, tos organizē vietējā pašvaldība. **Persona sedz izdevumus**, kas saistīti ar latvāņa ierobežošanas pasākumiem.

Izvēlas ierobežošanas metodi un paņēmienus, ņemot vērā teritorijas specifiku.

Plāno un veic pasākumus līdz latvāņa audzes iznīcināšanai.

Nepieļauj sēklu izplatīšanos, attīstītās ziedkopas novācot un sadedzinot.

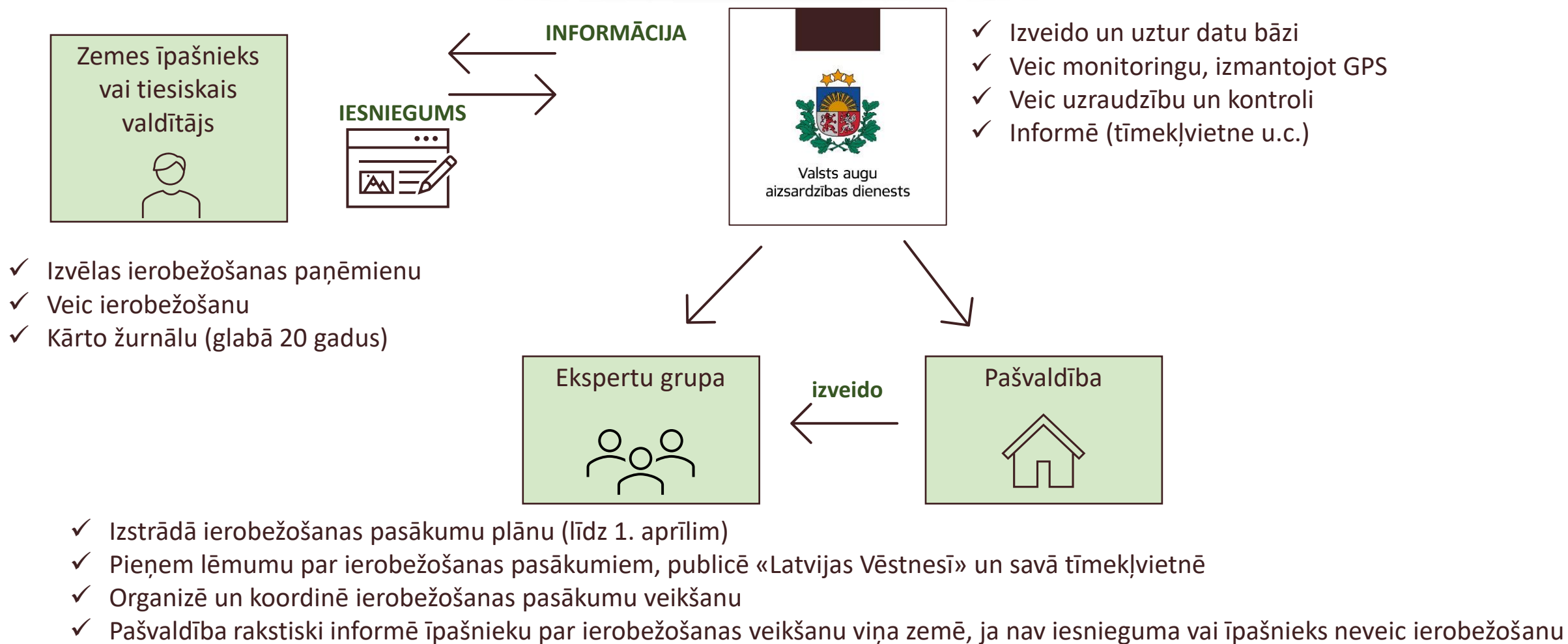
Īpašnieks vai tiesiskais valdītājs

Pēc latvāņa iznīcināšanas teritoriju novēro vismaz **5 gadus un nepieļauj** audzes **atjaunošanos**.

Aizpilda un 20 gadus glabā veikto latvāņa ierobežošanas pasākumu uzskaites **žurnālu**, kurā norāda informāciju par personu, pasākumu veicēju, latvāņa atrašanās vietu, platību un ierobežošanas pasākumiem, t.sk., ierobežošanas veikšanas laiku. Tam pievieno zemes plānu ar norādītām metodēm invadētajās vietās.

Slēdz līgumu ar pasākumu veicēju, ja persona pati neveic latvāņu iznīcināšanu.

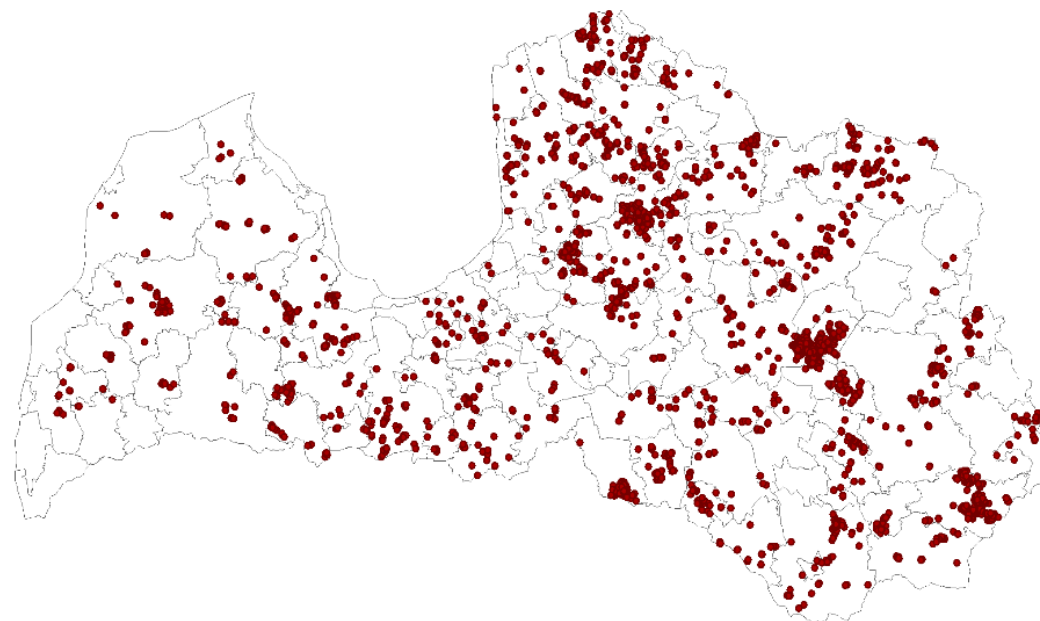
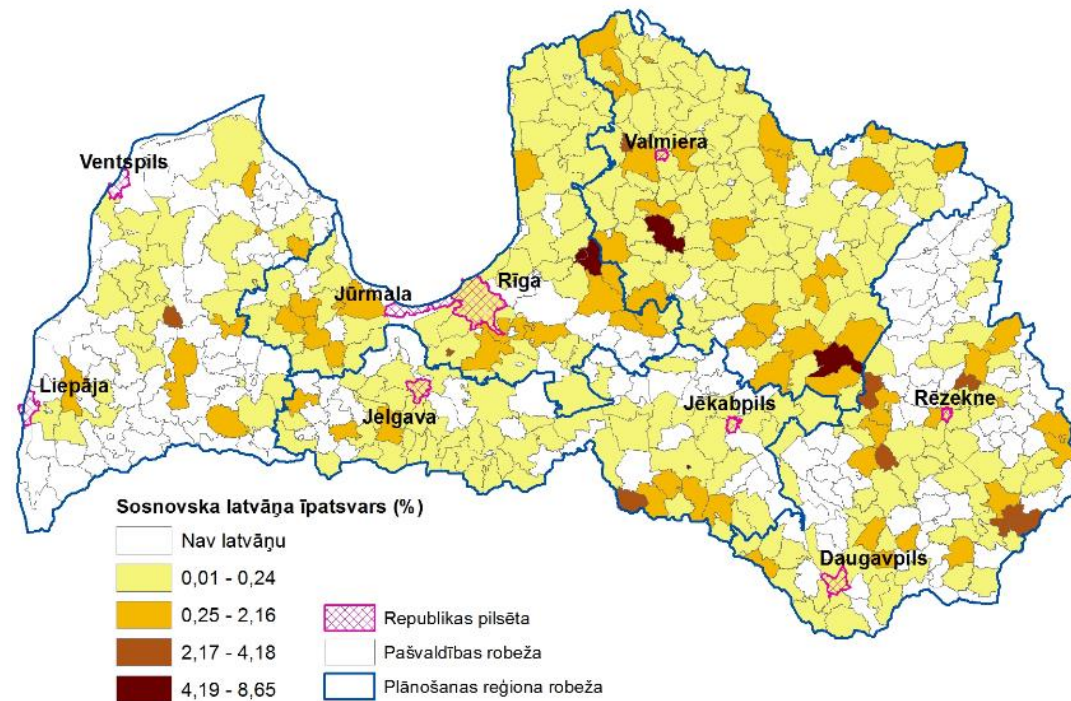
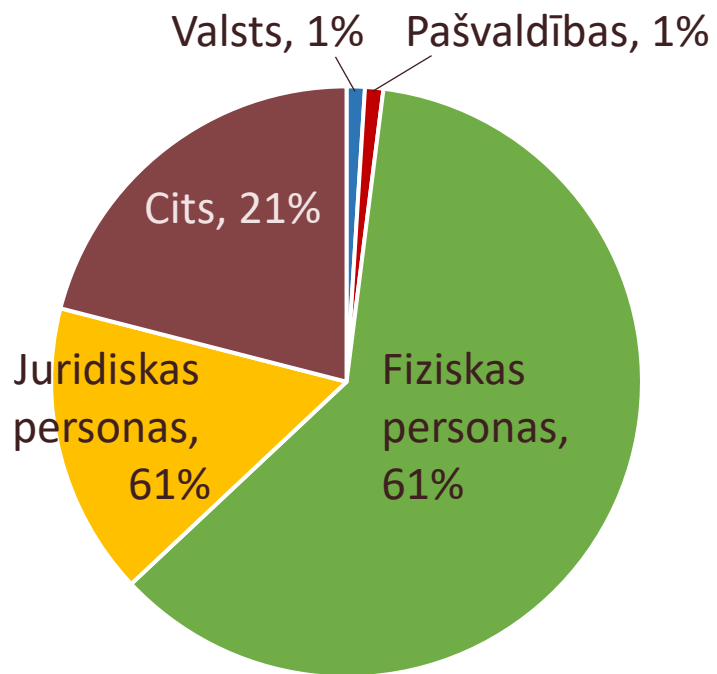
Ierobežošanas pasākumu organizēšanas shēma



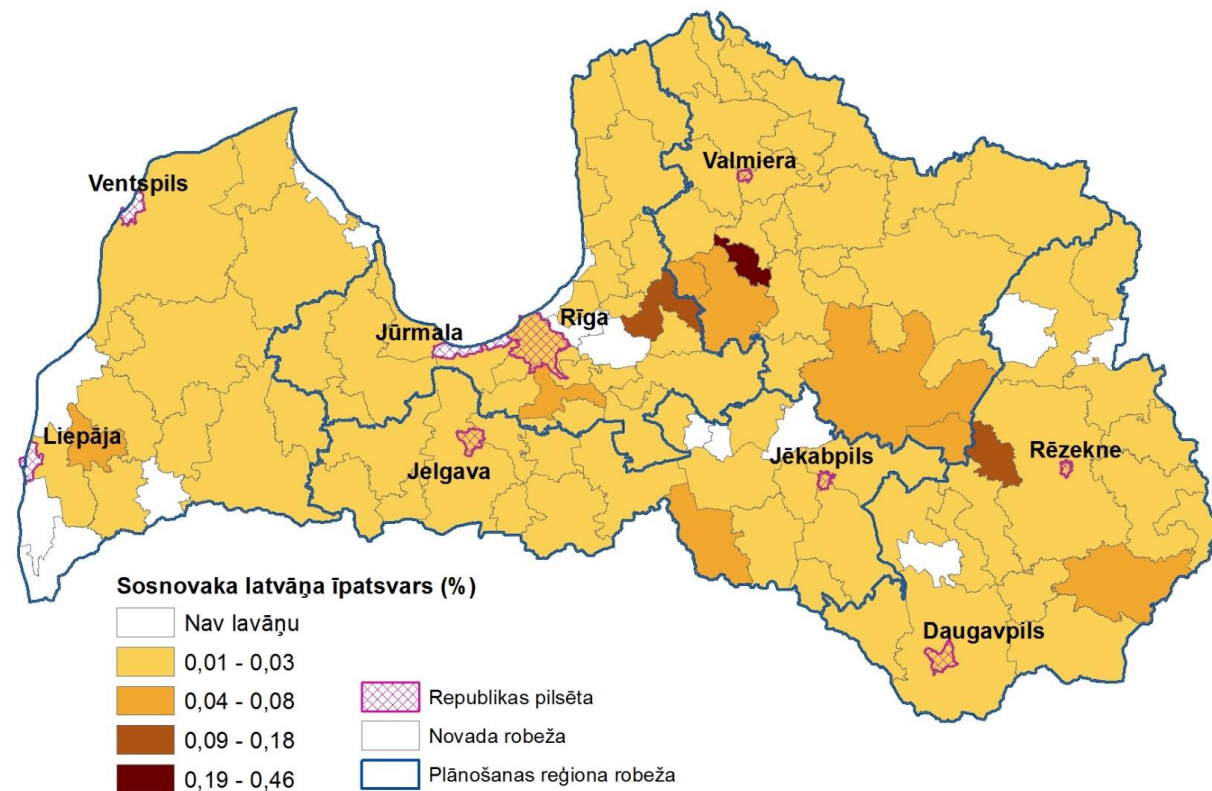
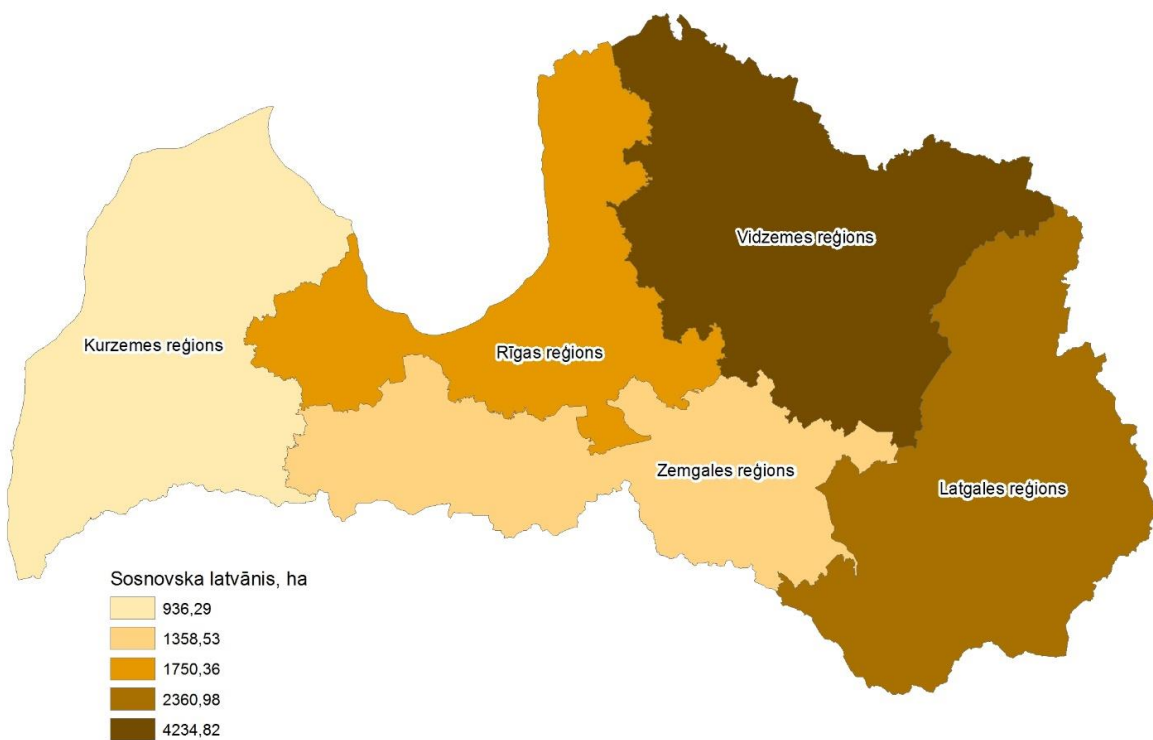


VAAD pienākumi un pakalpojumi

Sosnovska latvānis: *Heracleum sosnowskyi* Manden.

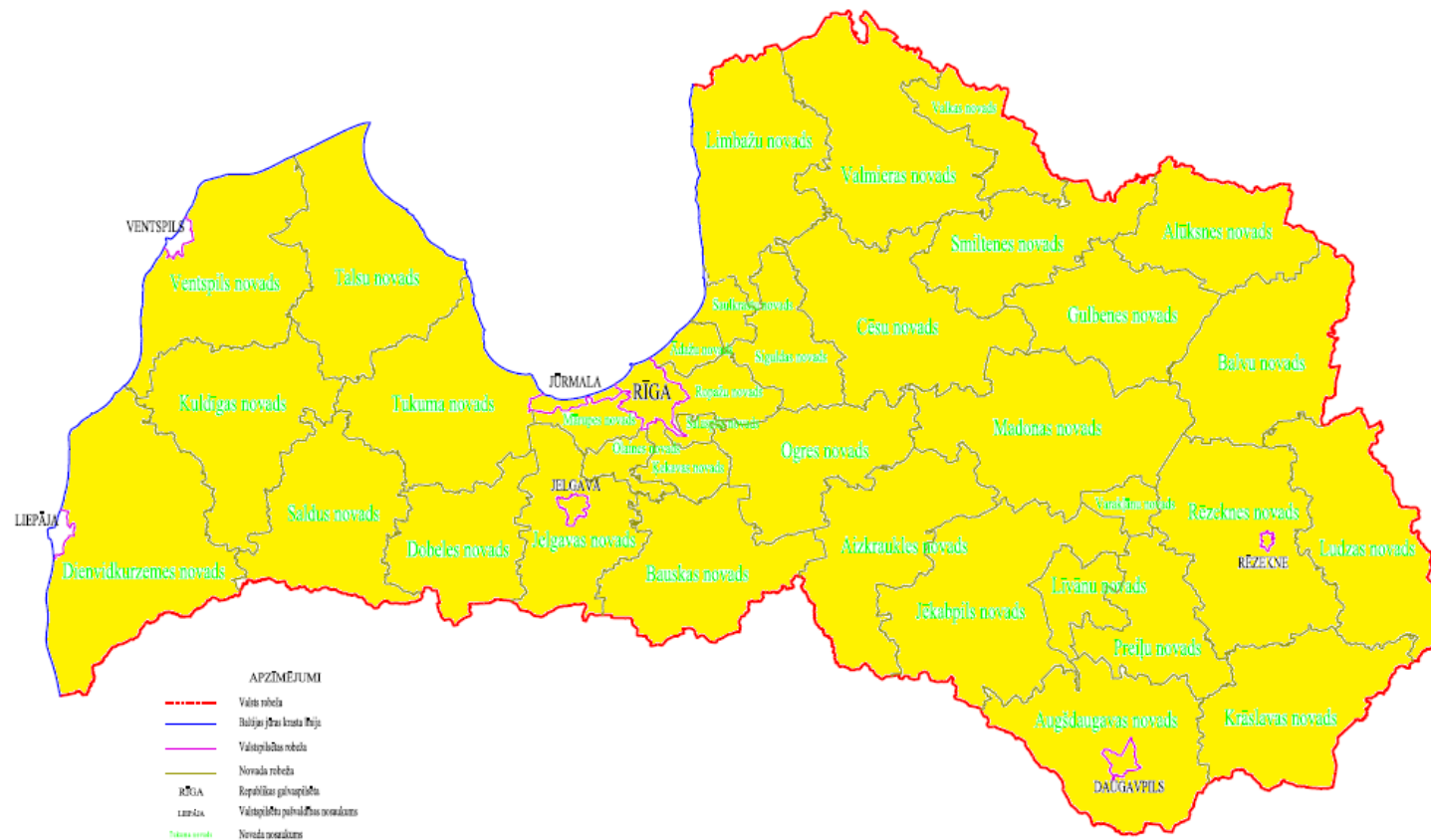


Invāzija 2013. gadā tā brīža administratīvo teritoriju griezumā (119) un 5 reģionos



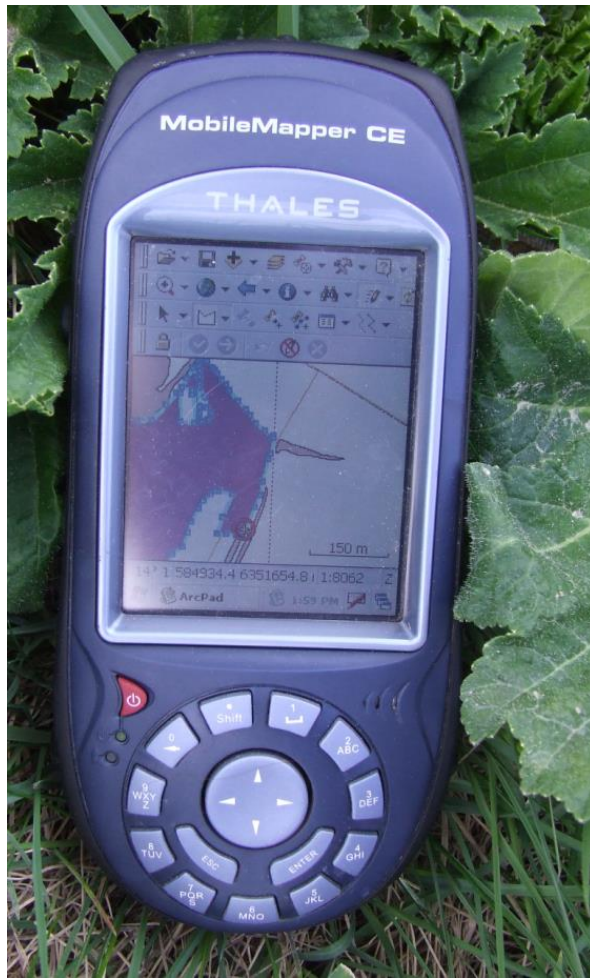
Šā brīža administratīvajās teritorijās (2022. gads)

ADMINISTRATĪVO TERITORIJU ROBEŽU KARTE

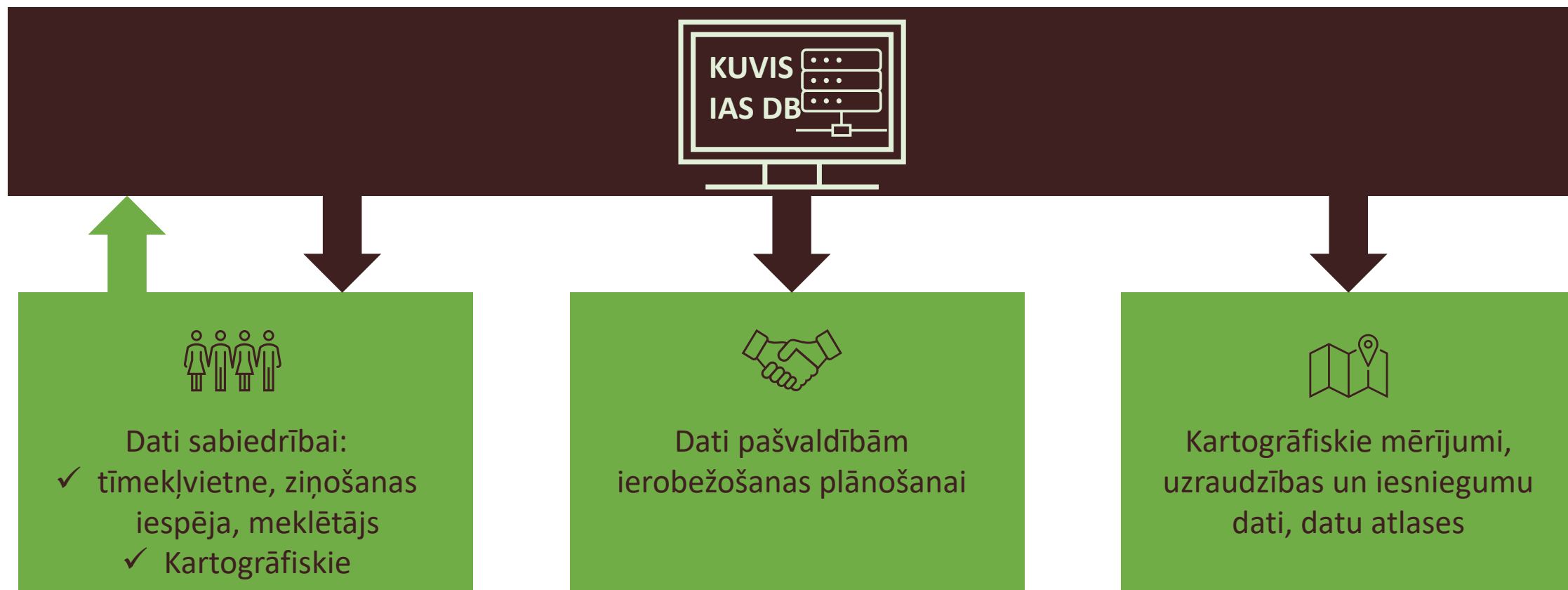


10 946 ha

 <http://karte.vaad.gov.lv/>



KUVIS Invazīvo augu sugu izplatības datu bāze



KUVIS Invazīvo augu sugu izplatības datu bāze

Latvāņu izplatība

Persona:

Kadastra apzīmējums:

Invadētās platības uzmērīšanas gads:

Administratīvā teritorija:

Atrasti 98 uzmērītie lauki

*Dati par invadētās platības Valdītāju iegūti no Nekustamā īpašuma valsts kadastra informācijas sistēmas, kuri aktualizēti 2x gadā.

Administratīvā teritorija	Kadastra apzīmējums	Persona	Invadētās platības uzmērīšanas gads	Invadētā pl. (ha)	
Aglonas	60940010084	[Īpašnieks] Vladimirs Zolotarjovs	2009	0,3859	Apskatīt
Aglonas	60940030064	[Tiesiskais valdītājs] Aglonas novada pašvaldība	2007	0,1772	Apskatīt
Aglonas	60940030064	[Tiesiskais valdītājs] Aglonas novada pašvaldība	2007	0,1261	Apskatīt
Aglonas	60940030088	[Lietotājs] Uljana Gusakova	2007	1,3802	Apskatīt

Informācija klientiem

Ar latvāņiem invadēto platību meklēšana

Novads:

Valdītājs:

Kadastra Nr:

Uzmērīšanas gads:

Pasākumu veikšanas gads:

Mērījumi

Drag a column header here to group by that column

Nr.p.k.	Valdītājs	Atrašanās vieta	Novads	Invadētā pl.	Uzmērīšanas datums	Zemes plāns
61	[Īpašnieks] Karīne Deitone (15127113056)	64880050031	Durbes novads	0,3814	01.08.2008.	Atvērt
62	[Īpašnieks] Lidija Putra (04102811911)	64880050040	Durbes novads	3,3920	01.08.2008.	Atvērt
63	[Tiesiskais valdītājs] Durbes novada pašvaldība (90000063895)	64880050041	Durbes novads	1,7033	01.08.2008.	Atvērt
64		64880050049	Durbes novads	0,0173	01.08.2008.	Atvērt
65	[Tiesiskais valdītājs] Durbes novada pašvaldība (90000063895)	64880050061	Durbes novads	0,2404	01.08.2008.	Atvērt
66	[Īpašnieks] Daiga Kalendra (26056511906)	64880050067	Durbes novads	1,4104	01.08.2008.	Atvērt

Iesniegumi

Drag a column header here to group by that column

Nr.p.k.	Valdītājs	Veicējs	Kadastra nr.	Novads	Invadētā pl.	Blīvā pl.	Iesnieguma datums	Pasākumus veiks	Ierobežošanas metode	Atrašanās vieta
31	Latvijas valsts meži, AS (40003466281)	Latvijas valsts meži, AS (40003466281)	64940060051	Durbes novads	0,4000	0,0000	14.03.2013	no 2013. gada 1. maija līdz 2015. gada 30. septembrim	Ķīmiskā ierobežošana	Iec.kods:22224 Kv.apg:204 Kv.nr.:289 Nog.nr.:35, Vecpils pagasts
32	Latvijas valsts meži, AS (40003466281)	Latvijas valsts meži, AS (40003466281)	64940060066	Durbes novads	0,4000	0,0000	14.03.2013	no 2013. gada 1. maija līdz 2015. gada 30. septembrim	Ķīmiskā ierobežošana	Iec.kods:22224 Kv.apg:204 Kv.nr.:430 Nog.nr.:1, Vecpils pagasts
					8,0400	0,0000				

12

***Valdītājs:** Informācija par personu (juridiskās personas nosaukums (firma), reģistrācijas numurs Uzņēmumu reģistrā vai fiziskās personas vārds un uzvārds, personas kods);

***Veicējs:** Informācija par latvāņu izplatības ierobežošanas pasākumu veicēju (juridiskās personas nosaukums (firma), reģistrācijas numurs Uzņēmumu reģistrā vai fiziskās personas vārds un uzvārds, personas kods);

***Pl:** Saisinājums no vārda "platība". Ar latvāņu invadētā platība hektāros (ha) un šajā teritorijā esošās blīvās latvāņu audzes (nav citu lakstaugu) platība hektāros (ha);

***Atrašanās vieta:** Atrašanās vieta: Ar latvāņu invadētās zemes vienības atrašanās vieta (adrese un, ja iespējams, zemes vienības kadastra numurs, valsts autoceļa nosaukums, indekss, piketāža vai ar globālās pozicionēšanas sistēmas uztvērēju noteiktās koordinātas);



Mūsu misija

Sniegt un uzturēt informāciju par uzmērītajām teritorijām, metodēm, atbalstīt plānošanā un citās aktivitātēs, dalīties ar cita veida nepieciešamo informāciju

Veikt uzraudzību un kontroli pēc būtības, lai sasniegtu mērķi – iznīcinātu Sosnovska latvāņus

Palīdzēt ierobežošanu plānot ilgtermiņā

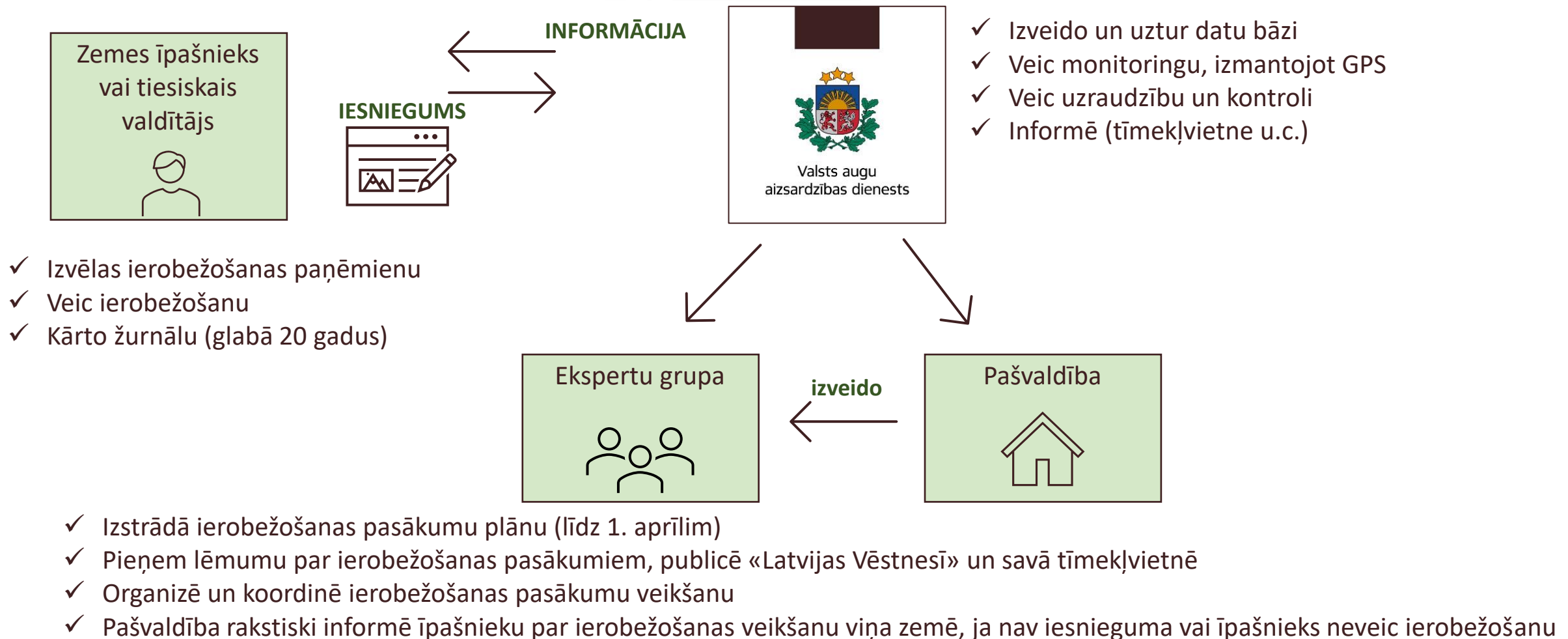
Palīdzēt apzināt apjomu un paveicamo, izvirzīt prioritātes

Palīdzēt apzināt nepieciešamo un meklēt risinājumus

Palīdzēt ierobežošanu veikt organizēti un koordinēti

Sniegt informatīvu atbalstu (piem., kartes)

Ierobežošanas pasākumu organizēšanas shēma





Pašvaldību atbildība

Latvāņa ierobežošana no pašvaldību perspektīvas

Pašvaldības:

- **Pieņem lēmumu** par Sosnovska latvāņa izplatības ierobežošanas pasākumiem attiecīgajā administratīvajā teritorijā;
- **Izveido ekspertu grupu**, kuras sastāvā iekļauj VAAD pārstāvi, var iekļaut arī vides speciālistu, lauku attīstības speciālistu, u.c., ko lietderīgi iesaistīt. Ekspertu grupa izstrādā ierobežošanas pasākumu plānu;
- **Organizē un koordinē** sadarbībā ar VAAD ierobežošanas pasākumu veikšanu, ja zemes īpašnieks vai valdītājs nav iesniedzis iesniegumu vai neveic ierobežošanu.

Latvāņa ierobežošana no pašvaldību perspektīvas

Pašvaldības **var kopīgi organizēt un koordinēt pasākumus**, ja ir vienlaidu audzes starp administratīvajām teritorijām;

Pašvaldība līdz **1. aprīlim apstiprina latvāņu izplatības ierobežošanas pasākumu organizatorisko plānu 5 gadiem**, kas ietver:

- ✓ darbību plānu ierobežošanas organizēšanai un koordinēšanai;
- ✓ kalendāro ierobežošanas veikšanas grafiku;
- ✓ informāciju par tiesisko valdītāju un ierobežošanas veicēju;
- ✓ kadastra nr., adreses.

Publiski pieejams pašvaldībā, tīmekļvietnē.

Latvāņa ierobežošana no pašvaldību perspektīvas

Pašvaldība publicē «Latvijas Vēstnesī» **lēmumu** par ierobežošanas veikšanu attiecīgajā teritorijā, **laiku** un **administratīvās teritorijas nosaukumu**, kā arī atsauci uz pašvaldības tīmekļvietnes sadaļu, kur tas publicēts.

Informāciju katru gadu pārskata un nepieciešamības gadījumā precizē, publicē.

«Latvijas Vēstnesī» publicē paziņojumu par izmaiņām plānā.

Pašvaldība **rakstiski informē** personas par pasākumu uzsākšanu tām piederošajā īpašumā, ja tās nav iesniegušas iesniegumu VAAD vai neveic ierobežošanu.

Latvāņa ierobežošana no pašvaldību perspektīvas

Pašvaldība **vietās, kur** tiesiskais **valdītājs neveic** ierobežošanu vai nav iesniedzis iesniegumu, to organizēti un koordinēti **dara tiesiskā valdītāja vietā.**

Tiesiskais valdītājs sedz izdevumus par šādu ierobežošanas veikšanu.



Ar latvāņiem invadēto platību meklēšana

Novads:

Valdītājs:

Kadastra Nr:

Uzmērišanas gads:

Pasākumu veikšanas gads:

Mērījumi

Drag a column header here to group by that column

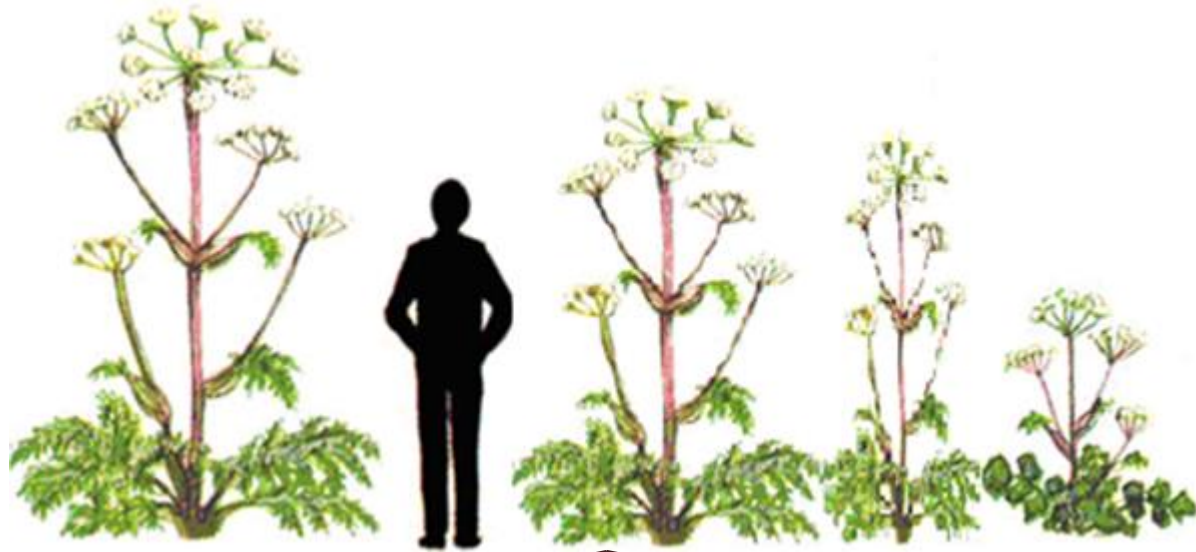
Nr.p.k.	Valdītājs	Atrašanās vieta	Novads	Invadētā pl.	Uzmērišanas datums	Zemes plāns
421	[Tiesiskais valdītājs] Latvijas Republikas Zemkopības ministrija (90000064161) [Lietotājs] Akciju sabiedrība "Latvijas valsts meži" (40003466281)	68680040128	Kārsavas novads	0,2536	10.09.2012.	Atvērt
422	[Tiesiskais valdītājs] Latvijas Republikas Zemkopības ministrija (90000064161) [Lietotājs] Akciju sabiedrība "Latvijas valsts meži" (40003466281)	68680040128	Kārsavas novads	0,0691	10.09.2012.	Atvērt
				124,5517		
1 2 3 4 5 6 7 8 9 10 11 12 13 14 15						

Iesniegumi

Drag a column header here to group by that column

Nr.p.k.	Valdītājs	Veicējs	Kadastra nr.	Novads	Invadētā pl.	Blīvā pl.	Iesnieguma datums	Pasākumus veiks	Ierobežošanas metode	Atrašanās vieta
31	Latvijas valsts meži, AS (40003466281)	Latvijas valsts meži, AS (40003466281)	68680040128	Kārsavas novads	0,1000	0,0000	14.03.2013	no 2013. gada 1. jūnija līdz 2015. gada 31. augustam	Mehāniskā ierobežošana	Iec.kods:12826 Kv.apg:810 Kv.nr:120 Nog.nr:19, Malnavas pagasts
32	Latvijas valsts meži, AS (40003466281)	Latvijas valsts meži, AS (40003466281)	68680040128	Kārsavas novads	0,1000	0,0000	14.03.2013	no 2013. gada 1. jūnija līdz 2015. gada 31. augustam	Mehāniskā ierobežošana	Iec.kods:12826 Kv.apg:810 Kv.nr:121 Nog.nr:13, Malnavas pagasts
33	Latvijas valsts meži, AS (40003466281)	Latvijas valsts meži, AS (40003466281)	68720030090	Kārsavas novads	0,5000	0,4000	14.03.2013	no 2013. gada 1. jūnija līdz 2015. gada 31. augustam	Mehāniskā ierobežošana	Iec.kods:12826 Kv.apg:811 Kv.nr:2 Nog.nr:36, Mērdzenes pagasts
					12,9000	5,6000				

Dati plāna
izstrādei



Kas var palīdzēt

Finansiāli– atbalsts vai sods (atkarībā no situācijas)

Noteiktie sodi:

Privātpersonām brīdinājums, 50 – 1500 eiro

Juridiskai personai brīdinājums, 300 - 3000 eiro

([Augu aizsardzības likuma](#) 25.pants)

Uzraudzību veic pašvaldības vai VAAD

Nodokļu atlaides:

No 95% līdz nodokļu palielinājumam, kur zemi nodokļi, kā arī degradēto teritoriju statusi.

[2021. gada pašvaldību aptaujas rezultāti](#)
(aktivitātes latvāņu ierobežošanā)

Kā palīdzēt



Būtiska iedzīvotāju informēšana, komunikācija, skaidrošana, uzklauššana, virzība uz kopēju mērķi

Individuāla pieeja

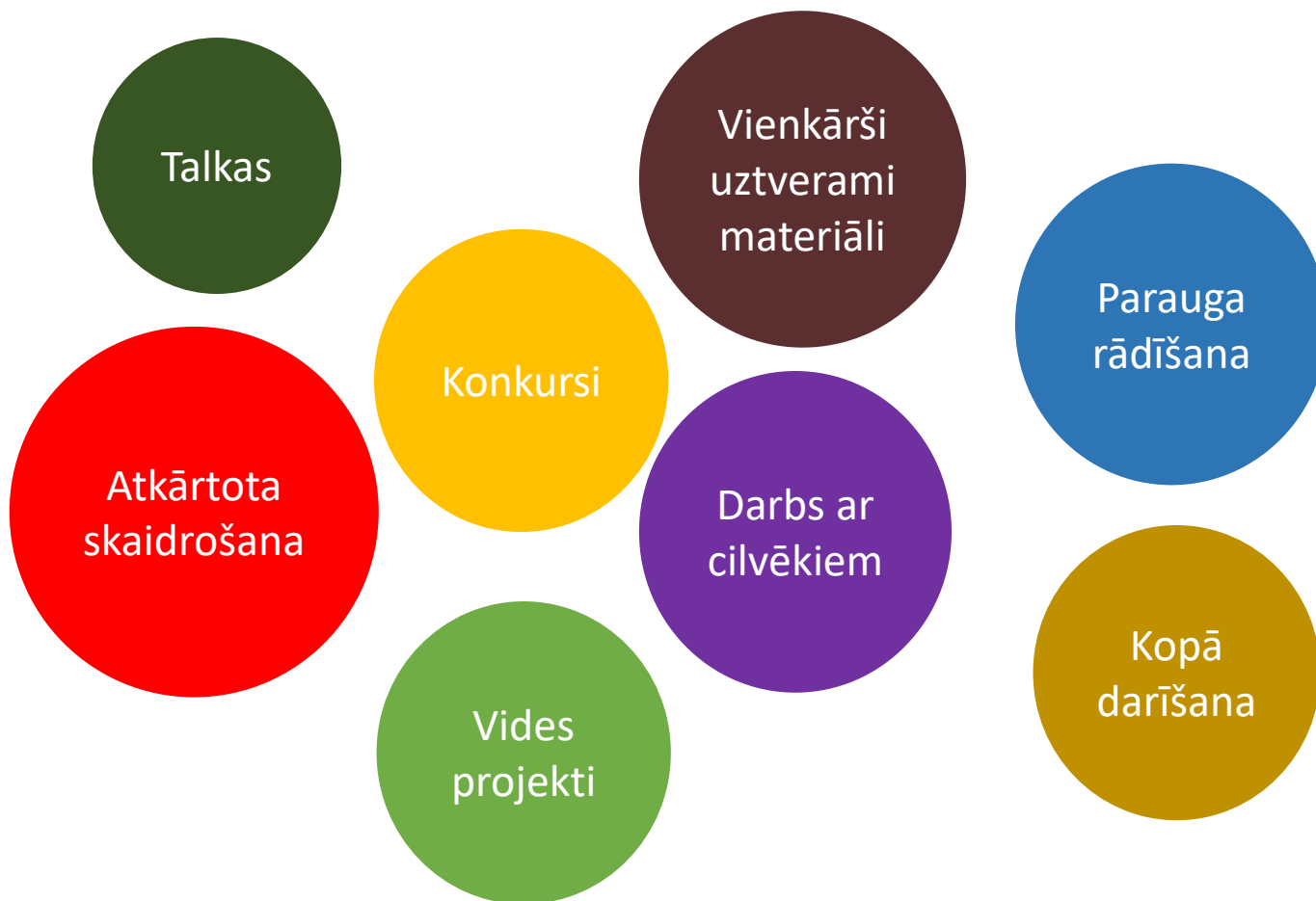
Izpratne un tikšana līdz saredzamam rezultātam paņēm laiku

Skaidrība par darāmo un atbildību

Apjautāšanās un palīdzības piedāvāšana, piem., izstāstīt par metodēm, pakalpojumu sniedzējiem

Citreiz nepieciešama sarunu uzsākšana starp iesaistītajiem (starp kaimiņiem, ar savu pašvaldību, ar tās iedzīvotājiem)

Meklēt citu pieeju



LATVĀŅU IZNĪCINĀŠANAS METODEDES

Latvijā ir aizliegts audzēt invazīvo augu Sosnovska latvāni!
Latvāņa iznīcināšana ir ikviena zemes īpašnieka pienākums!

Latvāņu ierobežošanas četras metodes:

- 1. MEHĀNISKĀ IEROBEŽOŠANA**
Ziedu čemuru nogriešana, centrālo rozešu izduršana, noklāšana ar melnu plēvi vai mulču, nopļaušana ar tehniku, optimāla augsnes apstrāde
- 2. KĪMISKĀ IEROBEŽOŠANA**
Izmanto Latvijas Republikas augu aizsardzības līdzekļu reģistrā iekļautos līdzekļus, kuru sastāvā ir darbīgā viela glisofāts
- 3. BIOLÓGISKĀ IEROBEŽOŠANA**
Izmanto bioloģisko organismu savstarpējo biotisko mijiedarbību - noganišanu
- 4. KOMBINĒTĀ**
Dažādu bioloģisko, mehānisko un ķīmisko metožu un paņēmienu kombinācijas, arī nosēšana ar zaļmēslojuma augiem un citiem kultūraugiem

Iegaumē!

Ierobežošanas pasākumi jāplāno arī turpmākos gadus līdz pilnīgai audzes iznīcināšanai!
Veicot latvāņu ierobežošanu, ievēro darba aizsardzības prasības!

Darba drošība

Pakalpojumu veicēji:

www.vaad.gov.lv > Par
Latviju bez latvāņiem! >

[Latvāņu ierobežošanas
pakalpojumi](#)



Darba drošība

Individuālie darba aizsardzības līdzekļi, veicot kaitīgo organismu, t.sk. latvāņu, ķīmisko ierobežošanu

AIZSARGTĒRPS

Gumijas vai cita ūdensnecaurlaidīga materiāla.

Jābūt ar slēgtām piedurknēm un tik lielam, lai to var brīvi uzvilkt virs apģērba, virs cimdkiem un virs zābakiem. Tam jābūt mazgājamam un ātri žūstošam.

SEJAS AIZSARGMASKA VAI AIZSARGBRILLES

Būtiski, lai brilles vai maska neaizsvīstu un augu aizsardzības līdzekļi vai latvāņu sula netiktu ieberzēta acīs vai nenokļūtu uz sejas aizsvidušu brīļju dēļ

AIZSARGCIMDI

Jābūt brīvi novelkamiem un pietiekami gariem, lai aizsargātu no augu aizsardzības līdzekļiem vai latvāņa šūnsulas nonākšanas uz ādas.

Aizsargtērpu jāvelk pāri cimdkiem.

ZĀBAKI

Gumijas vai cita materiāla ūdensnecaurlaidīgi



ATCERIES! Dodoties uz vietu, kur paredzēts darbs, vienmēr līdzī jābūt ūdens traukam. Pēc ierobežošanas pasākuma veikšanas, ar ūdeni jānoskalo augu aizsardzības līdzekļi un / vai latvāņa sula no darbarīkiem un aizsargtērpa.

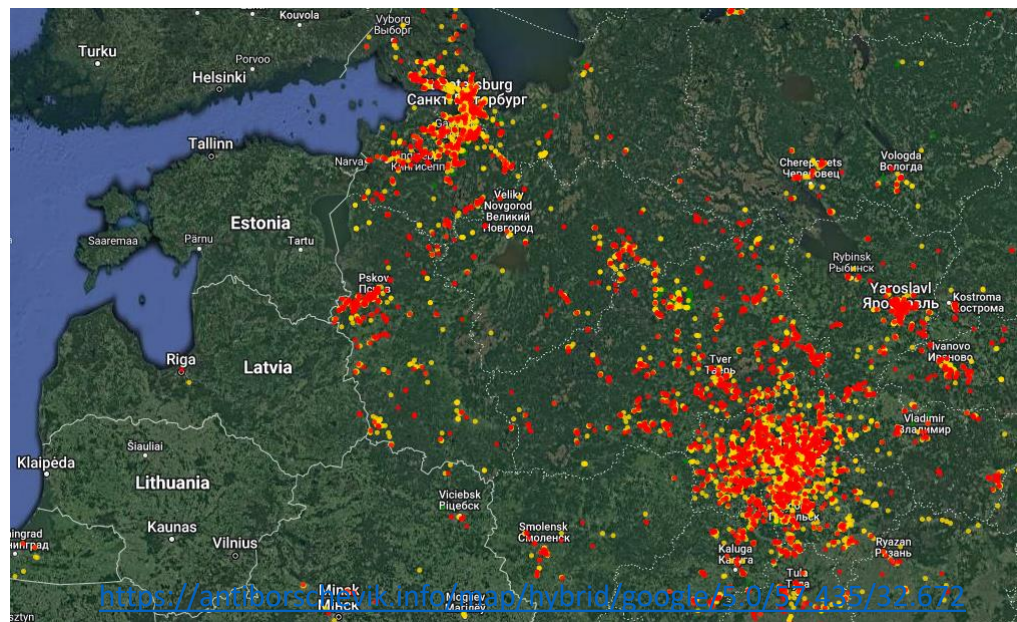
Bīstamība



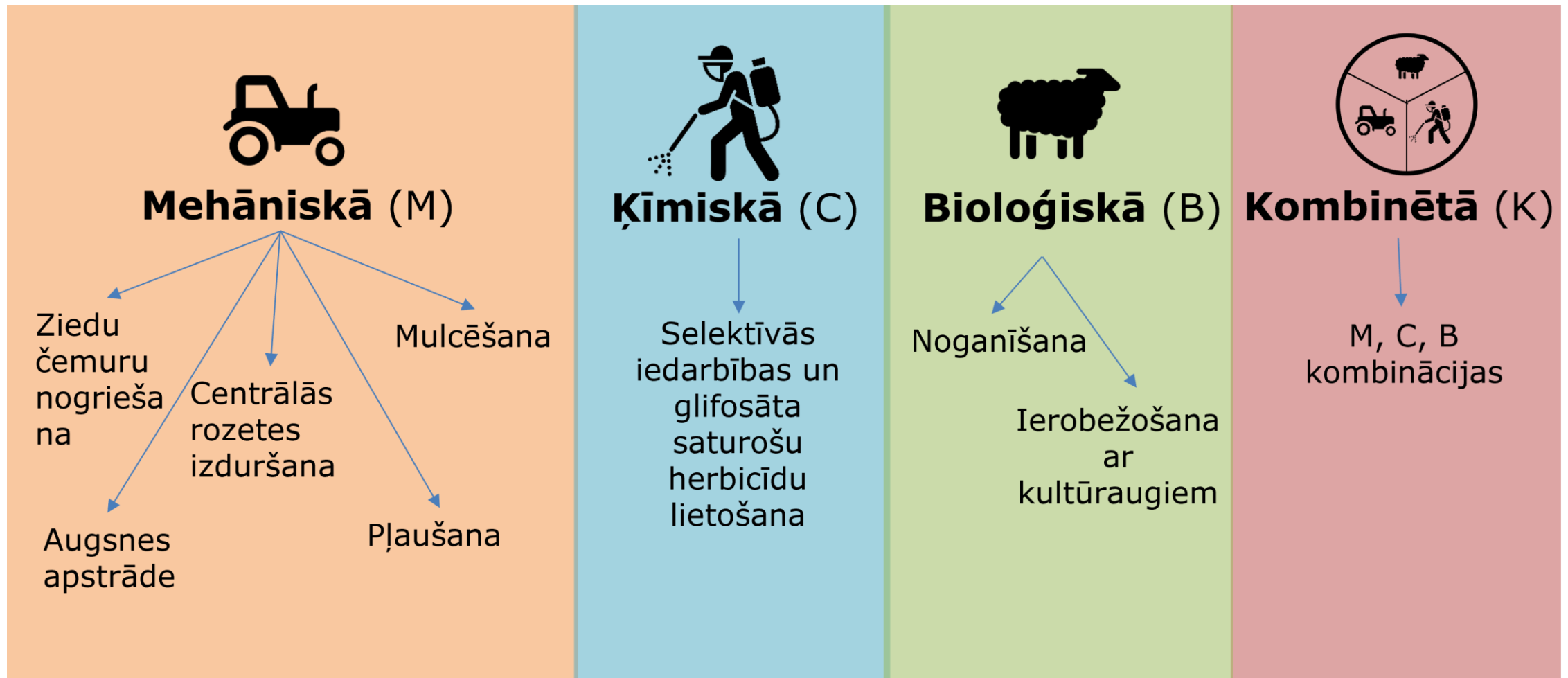


Izplatības ceļi

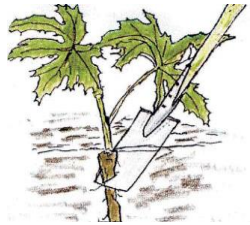
Izplatības ceļi



Sosnovska latvāņa izplatības ierobežošanas metodes un paņēmieni



Sosnovska latvāņa izplatības ierobežošanas metodes un paņēmieni



Sosnovska latvāņa izplatības ierobežošanas metodes un paņēmieni



Sosnovska latvāņa izplatības ierobežošanas metodes un paņēmieni



Ķīmisko ierobežošanu veic, izmantojot [Latvijas Republikas augu aizsardzības līdzekļu reģistrā](#) iekļautos herbicīdus, kuri paredzēti latvāņu ierobežošanai:

- ✓ **Glifosātu saturošie herbicīdi** - Vispārējas sistēmas iedarbības herbicīdi, kuri paredzēti daudzgadīgo viendīgļlapju un divdīgļlapju nezāļu iznīcināšanai. Tie neveicina bioloģiskās daudzveidības atjaunošanos apstrādātajās platībās
- ✓ **Selektīvas iedarbības herbicīdi** - Paredzēti daudzgadīgo divdīgļlapju nezāļu iznīcināšanai, līdz ar to nodrošinot bioloģiskās daudzveidības atjaunošanos apstrādātajās platībās



Jāņem vērā:

Aizsargjoslu prasības, Augu aizsardzības likuma prasības, kā arī prasības par augu aizsardzības līdzekļu lietošanu un līdzekļa marķējumā noteiktais



Valsts augu
aizsardzības dienests

Paldies par uzmanību!

Astra.Garkaje@vaad.gov.lv,

67757990,

www.vaad.gov.lv