

Bakteriālā iedega (*Erwinia amylovora*)

BĪSTAMA AUGĻU KOKU SLIMĪBA

Inficēties var ābeles, bumbieres, krūmcidonijas, pīlādži, klintenes, Vilkābeles, korintes (saimniekaugi)

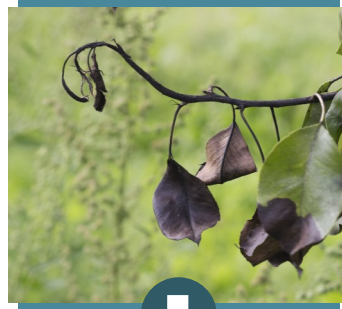
Slimības pazīmes:



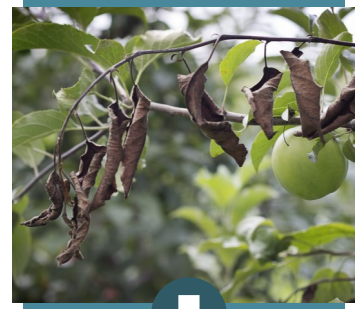
Lapas un augļi kokos nobrūnē, strauji sačokurojas, izskatās kā apdeguši vai apsaluši, bet nenokrīt



Koka miza uzpūšas, plaisā



Sāk nokalst zaru gali, kas nokalšanas procesā veido āķi



Mitrā siltā laikā no mizu plaisām un augļiem var izdalīties pienbalts vai zeltains šķidrums (eksudāts)



Jūs rīcība, pamanot šādas pazīmes:



1

Sazinieties ar Valsts augu aizsardzības dienestu (VAAD):

Rīgā — 20219144
Vidzemē — 26337989
Latgalē — 29337950
Kurzemē — 26337064
Zemgalē — 29137472



2

VAAD inspektors dosies pārbaudē, novērtēs situāciju un nepieciešamības gadījumā paņems paraugu, kuru nogādās Nacionālajā fitosanitārajā laboratorijā.

3



Bakteriālās iedegas simptomi var būt līdzīgi citu augļkoku slimībām, to var noteikt tikai laboratoriski.

4

Gadījumā, ja laboratoriskā testēšana paraugā apstiprina bakteriālo iedegu, **inficētie augi jāiznīcina.**



5

Pretējā gadījumā, **baktērija var ātri izplatīties ar vēju**, bitēm un citiem **apputeksnētājiem** un **inficētie augi dažu sezonu laikā var aiziet bojā.**