

Aculops fuchsiae

I. ORGANISMA APRAKSTS

Nosaukums: *Aculops fuchsiae* Keifer

Sistemātika: *Acari: Eriophyidae*

Latviskais nosaukums: Fuksiju pangērce

SAIMNIEKAUGI

A. fuchsiae ir sastopams uz fuksiju (*Fuchsia*) ģints augiem – vismaz uz trīs sugām (*F. arborescens*, *F. magellanica* un *F. procumbens*) un vairāk kā 30 šķirnēm. Savukārt sešas sugas un viena pasuga (*F. boliviana*, *F. minutiflora*, *F. microphylla* subsp. *hindalgensis*, *F. radicans*, *F. thymifolia*, *F. tincta* un *F. venusta*), kā arī vairākas šķirnes (Baby Chang, Chance Encounter, Cinnabarina, Isis, Mendocino Mini, Miniature Jewels, Ocean Mist un Space Shuttle) ir minētas kā ļoti izturīgas jeb rezistentas pret *A. fuchsiae*.

NORMATĪVIE AKTI

LR Ministru kabineta 2004.gada 30.marta noteikumu Nr.218 "Augu karantīnas noteikumi" 4.pielikuma A daļas I nodaļas (a) 1.punkts

EKONOMISKĀ NOZĪME

A. fuchsiae ir nozīmīgs fuksiju kaitēklis, kas bojā jaunās lapas, dzinumus un ziedus. Bojājumu rezultātā tiek kavēta auga ziedēšana un jauno dzinumu attīstība.

GEOGRĀFISKĀ IZPLATĪBA

Ziemeļamerikā: ASV.

Dienvīdamerikā: Brazīlijā.

Eiropā: Apvienotajā Karalistē, Francijā, Vācijā.

BIOLOGIJA

Gadā attīstās vairākas paaudzes.

Ziemo olas, kāpuri, nimfas un pieaugušas pangērces fuksiju pumpuros.

Pangērce uzturas un vairojas pangās un starp augu matiņiem. Vēlāk tās pāriet uz jauniem dzinumiem, lapām un ziediem.

Mātīte izdēj līdz 50 olām.

Embrionālā attīstība ilgst 4-7 dienas 18°C temperatūrā.

Ir divas nimfu stadijas.

Pilns attīstības cikls (no olas līdz pieaugušai pangērcei) ilgst 21 dienu.



1.att. *A. fuchsiae* bojājumi
(Foto: Crown copyright)



2.att. *A. fuchsiae* bojājumi
(Foto: Crown copyright)



3.att. Pa labi vesels augs,
pa kreisi ar *A. fuchsiae* invadēts augs
(Foto: The Royal Horticultural Society)

2. KONTROLES STRATĒGIJA

IZPLATĪŠANĀS VEIDI

Lokālais: ar vēju, kukaiņiem (īpaši bitēm) un putniem nelielos attālumos (kāpura, nimfas un imago stadijā).

Lielos attālumos: ar saimniekaugu stādāmo materiālu un spraudņiem (visās attīstības stadijās).

SIMPTOMI

Augus bojā gan kāpuri, gan pieaugušās ērces.

Invadētiem augiem lapas (pārsvārā dzinumus galos) pamazām paliek iesārtas (1.att.). Bojātie audi jeb pangas piebriest, kļūst tūznainas un sārtas (2.att.). Ziedi un lapas deformējas, bet jaunie dzinumi pārstāj augt (3.att.).

MORFOLOGIJA

Ola: apaļa, vidū nedaudz ieliekta, sākumā gaiši dzeltena un beigās dzeltenbrūna, 1 mm gara un 0,6 mm plata.

Kāpurs: divi pāri kāju.

Nimfa: divi pāri kāju.

Pieaugusi pangērcē: ķermenis iegarens, tārpvēda, bāli dzeltens līdz balts, divi pāri kāju, 0,20-0,25 mm gara un 0,055-0,060 mm plata (4.att.).

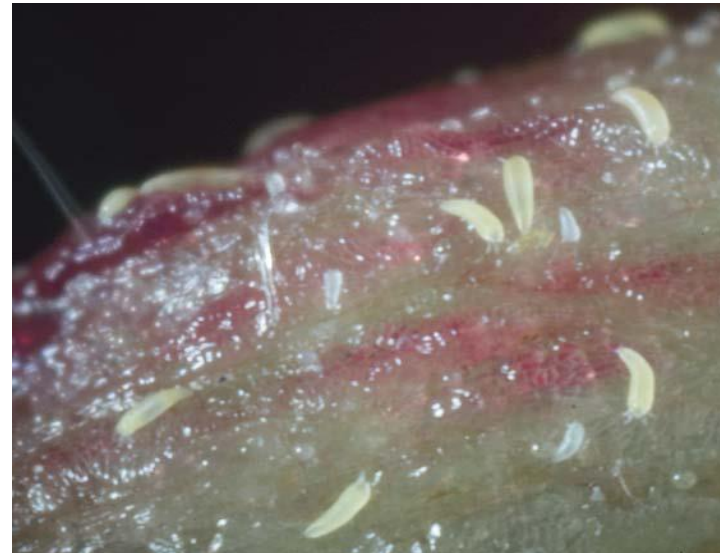
IESPĒJAMS SAJAUKT

A. fuchsiae ir iespējams sajaukt ar citām *Aculops* ģints sugām.

BIBLIOGRĀFISKĀS ATSAUCES

EPPO/CABI (1997) Quarantine Pests for Europe. Data sheets on quarantine pests *Aculops fuchsiae*, 18–20 p.

Ostojá-Starzewski JC , Eyre D, Cannon RJ, Bartlett P (2010) FERA PLANT PEST FACTSHEET: Fuchsia gall mite (*Aculops fuchsiae* Keifer).



4.att. *A. fuchsiae* pieaugušās pangērces
(Foto: FERA)